



Leben, wie ich es will.

Bellevita

SENIORENRESIDENZ  
BAD KREUZNACH

# 2-ZIMMER-APPARTEMENT

ca. 62 qm

## MIT LUXUS-AUSSTATTUNG | TYP A 60\*

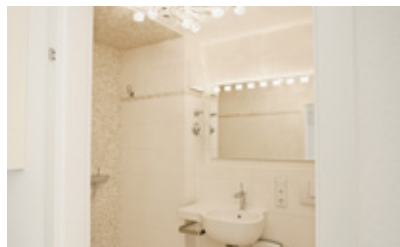
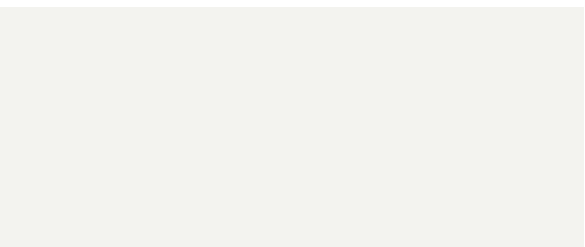
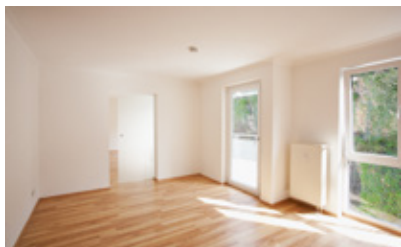
Die Bellevita Seniorenresidenz bietet Ihnen alle Möglichkeiten, in einem stilvollen und landschaftlich reizvollen Ambiente die Unabhängigkeit und Sicherheit von exklusivem betreuten Wohnen zu genießen – in großzügig geschnittenen, individuell gestalteten und lichtdurchfluteten Wohnungen. Auf Ihre persönlichen Bedürfnisse zugeschnittener Service und die schöne Lage nur 300 m entfernt vom Salinental, dem größten Freiluftinhalatorium Europas, vermitteln ein Gefühl von Urlaub.

AUSSTATTUNGSMERKMALE	Luxus-Ausstattung	✓	OPTIONALE LEISTUNGEN & BESONDERHEITEN	betreutes Wohnen	✓
	seniorengerecht (z. B. spez. Badmöbel)	✓		Bordshop, Bibliothek, Restaurant und Ladenpassage mit Frisör, Kosmetikstudio, med. Fußpflege, Ergo- und Physiotherapie	✓
	Einbauküche	✓		Gemeinschaftsräume zum geselligen Beisammensein	✓
	Waschmaschine / Trockner	✓		naturnaher Standort	✓
	begehbarer Kleiderschrank	✓		Internet und Kabelanschluss	opt.
	Parkettboden, Laminat, Linoleum	✓		Einkaufsservice	opt.
	Balkon / Terrasse	✓		Hausmeisterservice	opt.
	Garten und Sonnenterrassen	✓		Reinigungsservice	opt.
	24-Stunden-Hausnotruf	✓		Haustiere (auf Anfrage)	opt.
	Rezeptionsservice (zu festen Zeiten)	✓		Keller und Tiefgarage	opt.
ambulanter Pflegeservice (bei Bedarf)	✓				
Personenaufzug	✓				
Bushaltestelle am Haus	✓				

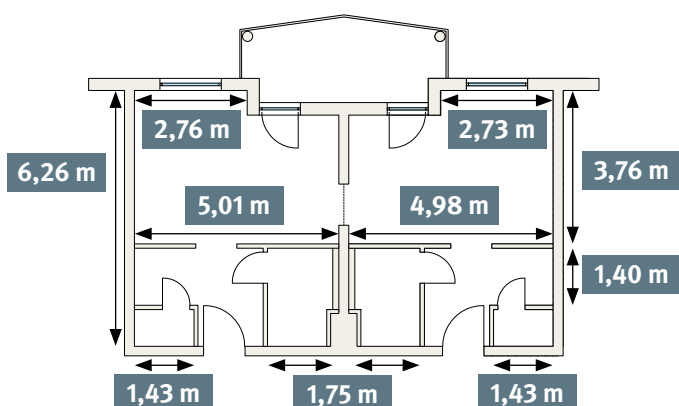
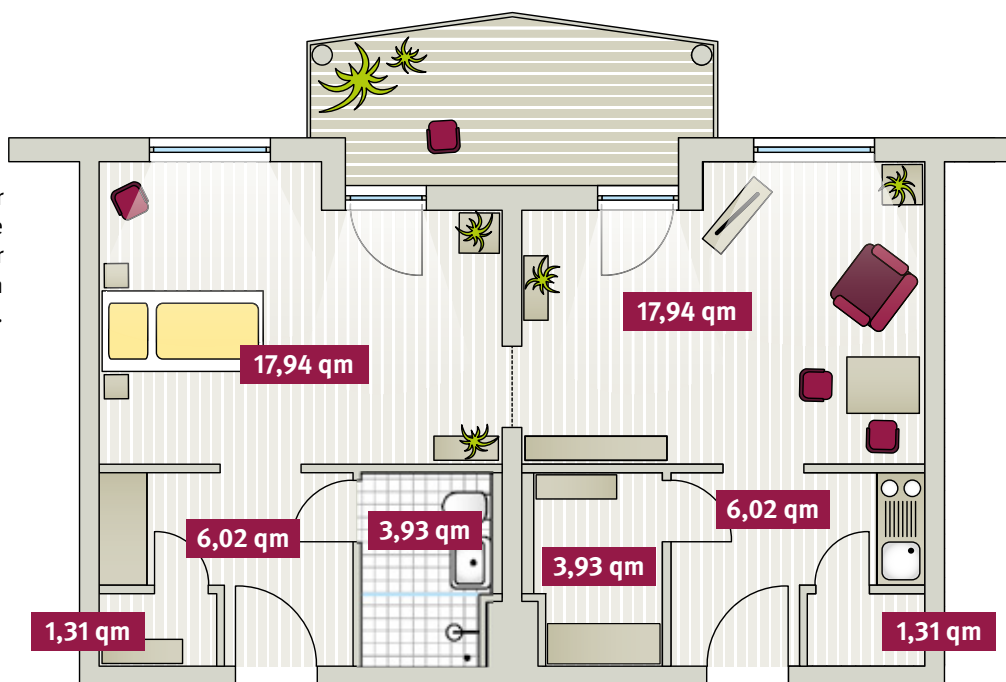
Wohnfläche (ca.)	60,00 m <sup>2</sup>
Kaltmiete ab	1.050,00 EUR (zzgl. NK)
Wohnungstyp	Etagenwohnung
Nebenkosten	220,00 EUR inkl. Heizkosten (Stand: 02/2023)
Zimmer / Badezimmer	2 / 1
Miete Kellerbox	25,00 EUR
Miete Stellplatz Tiefgarage	50,00 EUR
Kaution	3 Monatsmieten (Stand: 10/2018)

ab  
**1050 €**  
KALTMIETE ZZGL. NK

\*DIE MUSTERWOHNUNG TYP A 60 STEHT EXEMPLARISCH FÜR WEITERE AUSSTATTUNGSGLEICHE WOHNUNGEN.



**Anmerkung:** Zur Gesamtwohnfläche zählt ein prozentualer Anteil von Balkon bzw. Terrasse.



Objektzustand	vollständig renoviert
Baujahr	2000
Modernisierung	2011
Heizungsart	Zentralheizung
Befeuerungsart	Gas
Energieverbrauchskennwert	85,40 kWh/(m <sup>2</sup> *a) <small>Energieverbrauch für Warmwasser enthalten</small>
	Aktueller Energiepass vorhanden

**BELLEVITA SENIORENRESIDENZ**

SALINENSTRASSE 145-147, 55543 BAD KREUZNACH  
 TEL. 0671 / 48 34 252, FAX 0671 / 48 34 255  
 INFO@BELLEVITA-SENIORENRESIDENZ.DE  
 WWW.BELLEVITA-SENIORENRESIDENZ.DE